

INFORMATION

Liebe Eltern und Großeltern,
Liebe Familien und Erzieher:innen,
Liebe Freund:innen des Kindergartens Bakede,

der Förderverein für den Kindergarten Bakede ist eine gemeinnützige Einrichtung von Unterstützenden und Spendenden des Kindergartens Bakede, die den Kindergarten in seiner täglichen Arbeit und damit den Kindern ganz konkret in Ihrer Entwicklung praktische Unterstützung bietet.

♥ WER MACHT MIT

Wir wünschen uns Eltern, die sich aktiv am Geschehen rund um den Kindergarten beteiligen. Wir freuen uns sehr über die Teilnahme und Unterstützung bei z.B. Festen und Familiengottesdiensten.

Wie heißt es so schön treffend im Kindergarten-ABC unseres Kindergartens:

Eltern – ohne sie geht es nicht!

🎯 ZIELE

Der Förderverein unterstützt den Kindergarten Bakede z.B. so:

- Bei der Anschaffung von Spielgeräten und Materialien
- In seiner pädagogischen Arbeit (u.a. durch Zuschüsse für die musikalische Früherziehung)
- Bei der Organisation und Durchführung von Gemeinschaftsveranstaltungen (z.B. der zweimal jährlich stattfindende Basar)
- uvm.

KONTAKT



Förderverein
Für den evangelischen Kindergarten St.
Nikolai Bakede e.V.
Ringstr. 7a
31848 Bad Münder

Barrierefreier Zugang.
Behindertenparkplätze verfügbar.

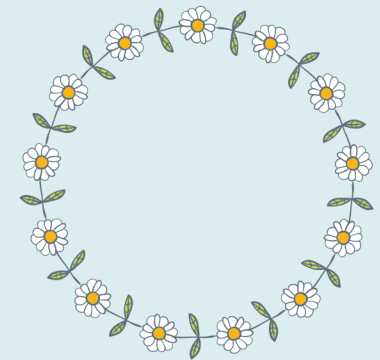
Bankverbindung:
Volksbank Hameln-Stadthagen eG
IBAN: DE62 2546 2160 0061 2294 00
BIC: GENODEF1HMP



FÖRDEVEREIN

für den
ev. Kindergarten
St. Nicolai Bakede e.V.

Gemeinsam für unsere Kinder



**INFORMATION
& MITGLIEDSCHAFT**

MITGLIEDSCHAFT



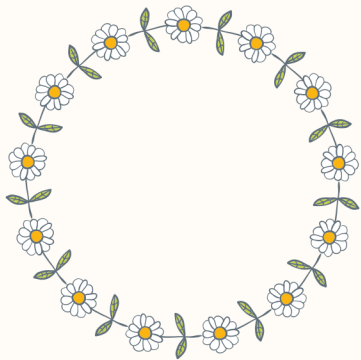
Wie werden Sie Mitglied?

Eine Beitrittserklärung finden Sie direkt hier auf dem Info-Flyer. Diese können Sie ausgefüllt bei einem der Vorstandsmitglieder oder auch im Kindergarten abgeben.

Wie können Sie den Förderverein unterstützen?

- Mit Ihrer Mitgliedschaft im Förderverein
- Durch Teilnahme an Veranstaltungen des Fördervereins und des Kindergartens
- Mit einer Spende an den Förderverein

Schon mit 1,- € Mindestbeitrag im Monat, also 12,- € im Jahr, können Sie helfen! Auch das SEPA-Lastschriftmandat ist auf dem Flyer.



Wir freuen uns auf Ihre Unterstützung! Bei Fragen sind wir gerne für Sie da.

Der Vorstand

1. Vorsitzende: Kim Schrieber

Tel.: 0160 9724 7779

2. Vorsitzender: Florian Fouani

Schatzmeister: Björn Freier

Schriftführer: Fabian Bartheld

SEPA-Lastschriftmandat für wiederkehrende Zahlungen

Gläubiger- Identifikationsnummer des Fördervereins: DE38 ZZZ00001790487
Mandatsreferenz: Ihre Mitgliedsnummer

Meinen jährlichen Beitrag von (mind. 12€), _____€ ziehen Sie bitte zum Beginn des neues Kindergartenjahrs ein (August).

IBAN:

Kontoinhaber:in:

(Bitte in Druckbuchstaben ausfüllen)

Ich ermächtige den Förderverein, wiederkehrende Zahlungen von meinem Konto mittels Lastschrift einzuziehen.

Zugleich weise ich mein Kreditinstitut an, die vom Förderverein auf mein Konto gezogene Lastschrift einzulösen.

Hinweis: Ich kann innerhalb von acht Wochen, beginnend mit dem Belastungsdatum, die Erstattung des belastenden Betrages verlangen. Es gelten dabei die mit meinem Kreditinstitut vereinbarten Bedingungen.

Ort und Datum

Unterschriften aller Kontoinhaber



SIND SIE DABEI?

Wir freuen uns auf Sie!

Hiermit trete ich dem Förderverein für den ev. Kindergarten St. Nicolai Bakede bei.

Nachname

Vorname

Straße

PLZ / Ort

Telefonnummer

E-Mail Adresse

Ich bestätige hiermit, dass ich die Satzung * des Vereins zur Kenntnis genommen habe und anerkenne und meine Mitgliedschaft nicht automatisch mit dem Ausscheiden meines Kindes aus dem Kindergarten endet.

Datum Unterschrift

Ich bin gerne dabei und unterstütze aktiv bei Festen oder Aktionen

